

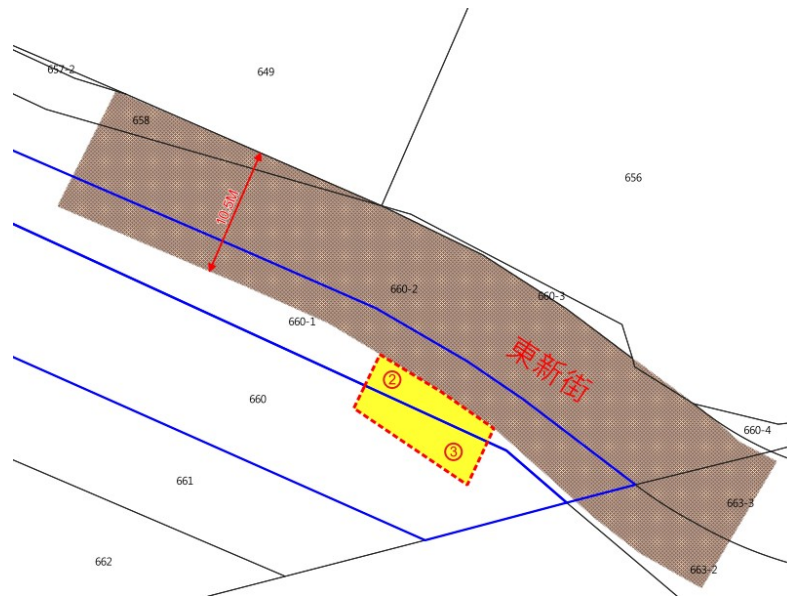
## 113 年度編號 1 批標租國有非公用不動產坐落位置示意略圖

◎非屬標租公告內容，僅供參考使用，投標人應依地政機關核發資料自行查看相關位置，不得以本位置圖記載有誤而要求損害賠償或解除標租契約退還保證金。

### 標號 1

土地位置：基隆市七堵區明德段 660 地號(編號 3)、基隆市七堵區明德段 660-1 地號(第 2 錄)  
(門牌：東新街 87 號附近水泥地上停放車輛)

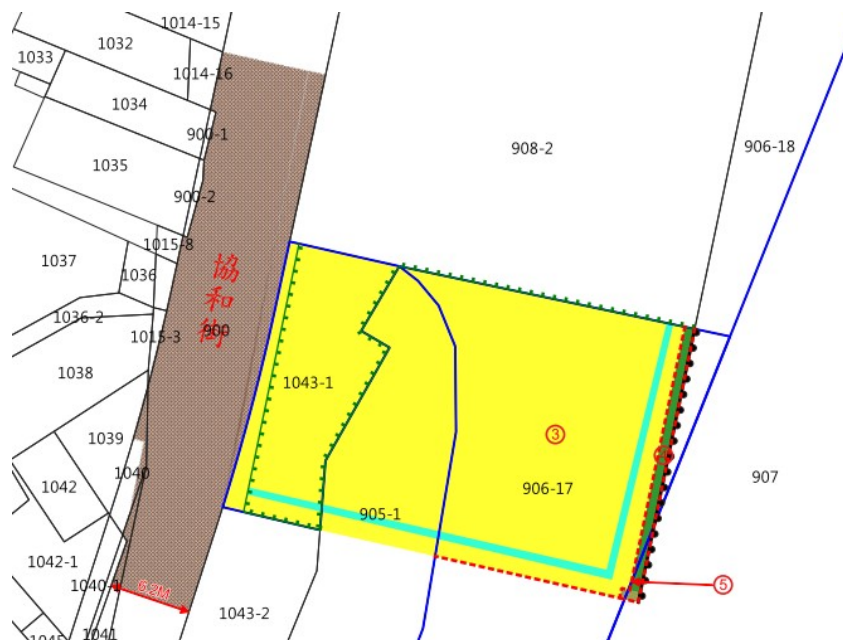
土地坐落略圖：



### 標號 2

土地位置：基隆市中山區協和段 906-17 地號 (第 3、4 錄)、907 地號 (第 5 錄)、1043-1 地號  
(門牌：協和街 39 號附近圍牆內外水泥地(部分雜草叢生)及圍籬、廢棄排水溝、鐵製階梯、種植農作物。)

土地坐落略圖：



## 113 年度編號 1 批標租國有非公用不動產坐落位置示意略圖

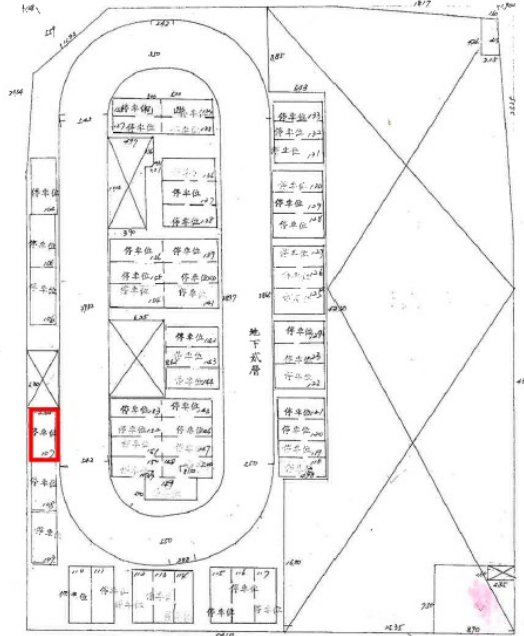
◎非屬標租公告內容，僅供參考使用，投標人應依地政機關核發資料自行查看相關位置，不得以本位置圖記載有誤而要求損害賠償或解除標租契約退還保證金。

### 標號 3

土地位置：臺北市內湖區西湖段四小段 934 建號內編號 107 號停車位

(門牌：洲子街 69 號地下二層--停車位編號 107 號)

停車位坐落略圖：

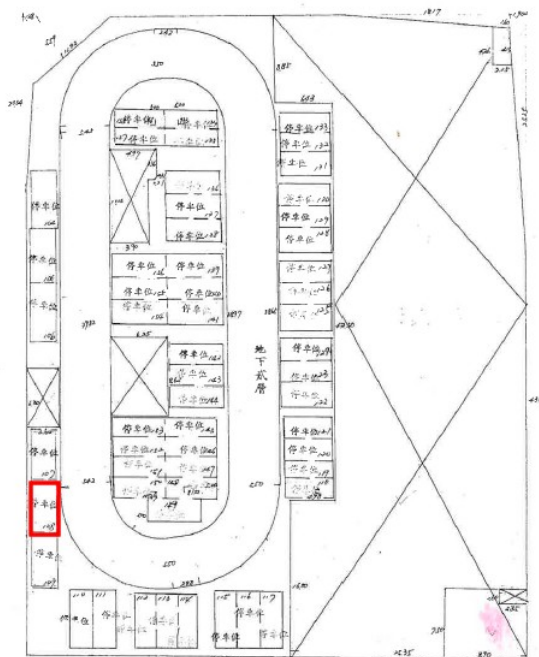


### 標號 4

土地位置：臺北市內湖區西湖段四小段 934 建號內編號 108 號停車位

(門牌：洲子街 69 號地下二層--停車位編號 108 號)

停車位坐落略圖：



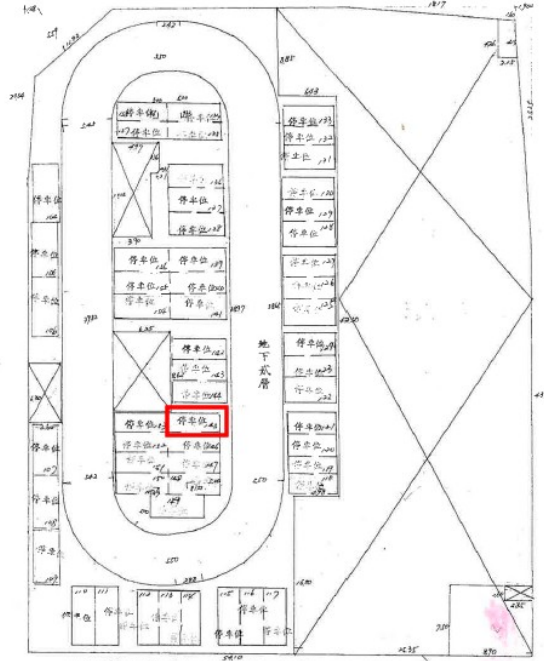
# 113 年度編號 1 批標租國有非公用不動產坐落位置示意略圖

◎非屬標租公告內容，僅供參考使用，投標人應依地政機關核發資料自行查看相關位置，不得以本位置圖記載有誤而要求損害賠償或解除標租契約退還保證金。

## 標號 5

土地位置：臺北市內湖區西湖段四小段 934 建號內編號 145 號停車位  
(門牌：洲子街 69 號地下二層--停車位編號 145 號)

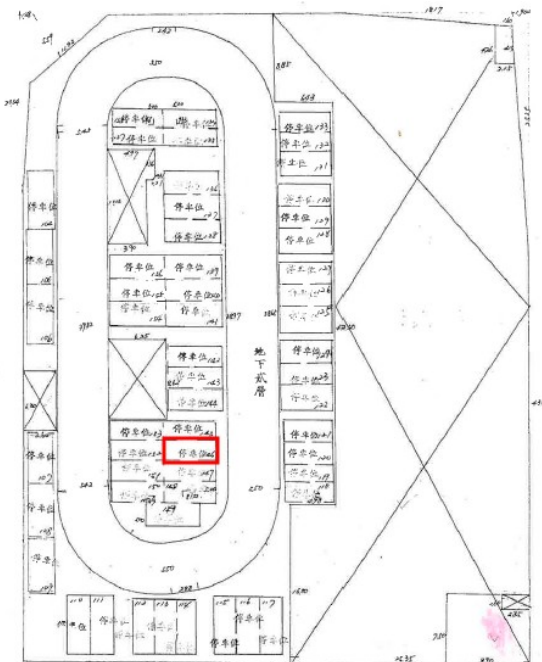
停車位坐落略圖：



## 標號 6

土地位置：臺北市內湖區西湖段四小段 934 建號內編號 146 號停車位  
(門牌：洲子街 69 號地下二層--停車位編號 146 號)

停車位坐落略圖：



# 113 年度編號 1 批標租國有非公用不動產坐落位置示意略圖

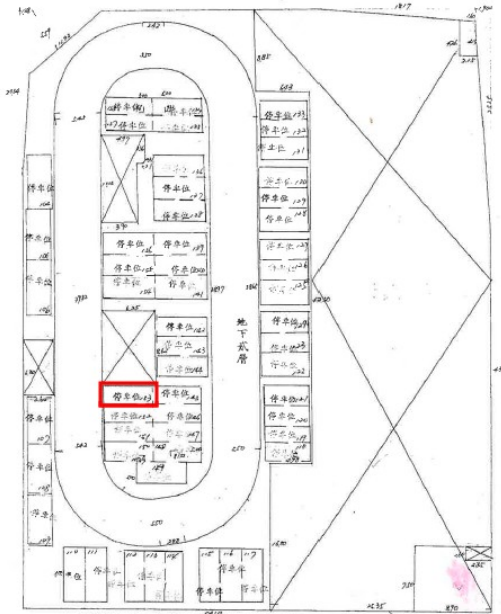
◎非屬標租公告內容，僅供參考使用，投標人應依地政機關核發資料自行查看相關位置，不得以本位置圖記載有誤而要求損害賠償或解除標租契約退還保證金。

## 標號 7

土地位置：臺北市內湖區西湖段四小段 934 建號內編號 153 號停車位

(門牌：洲子街 69 號地下二層--停車位編號 153 號)

停車位坐落略圖：

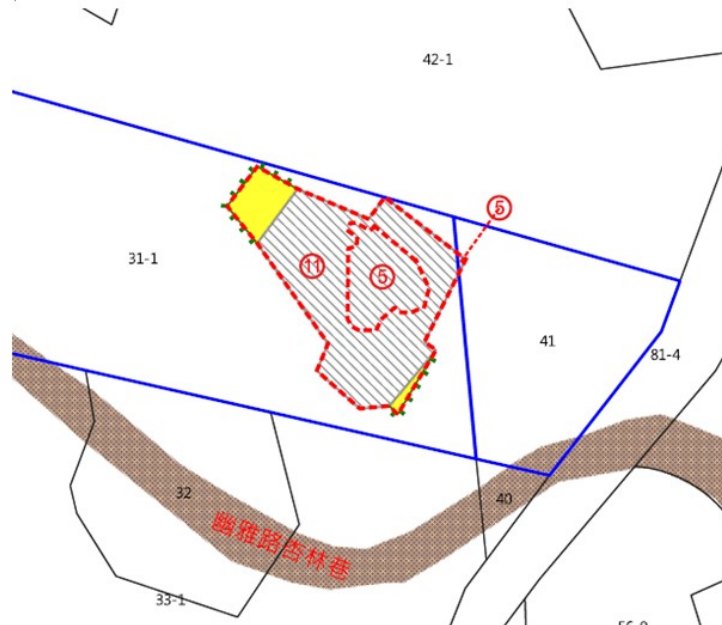


## 標號 8

土地位置：臺北市北投區崇仰段一小段 31-1(編號 11)地號

(門牌：幽雅路杏林巷 3-1 號磚木造平房及圍籬內空地)

土地坐落略圖：



## 113 年度編號 1 批標租國有非公用不動產坐落位置示意略圖

◎非屬標租公告內容，僅供參考使用，投標人應依地政機關核發資料自行查看相關位置，不得以本位置圖記載有誤而要求損害賠償或解除標租契約退還保證金。

標號 9

土地位置：新北市石碇區烏塗窟段橫坪小段 52-2(編號 2)、134(編號 2、3)、135、136(編號 2)、138(編號 2)地號國有土地

(門牌：橫坪 8 號之 1、8 號之 2 大門、圍牆內私設通道、搭房、搭棚、庭院、菜園、擋土牆、騎樓)

