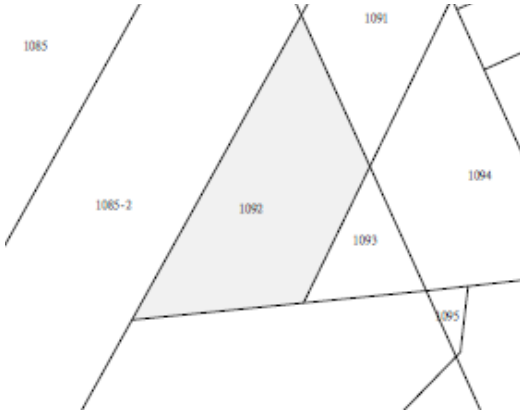


110 年度第 23 批國有非公用不動產座落位置略圖

• 本件資料非屬標售公告內容，僅供參考使用，投標人應依地政機關核發資料自行查看相關位置，不得以本位置圖記載有誤而要求損害賠償或解除買賣契約退還保證金。

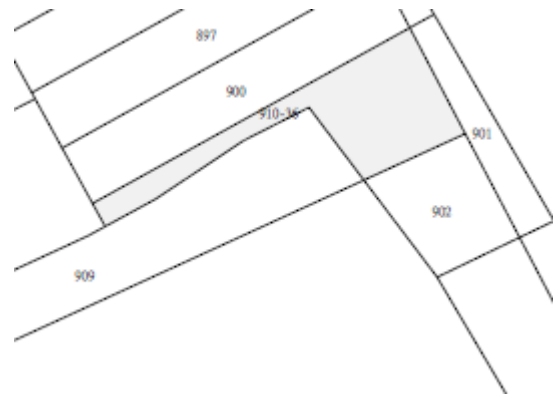
標號：1

標示：桃園市桃園區同安段 1092 地號



標號：2

標示：桃園市桃園區新埔段 910-36 地號



標號：3

標示：桃園市觀音區新張段 971 地號



標號：4

標示：桃園市觀音區草富段 73 地號



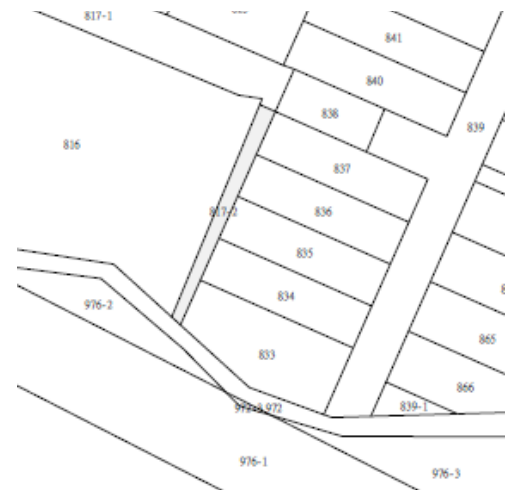
標號：5

標示：桃園市桃園區富國段 185-1 地號



標號：6

標示：桃園市平鎮區東社段 817-2 地號



110 年度第 23 批國有非公用不動產座落位置略圖

• 本件資料非屬標售公告內容，僅供參考使用，投標人應依地政機關核發資料自行查看相關位置，不得以本位置圖記載有誤而要求損害賠償或解除買賣契約退還保證金。

標號：7
標示：桃園市桃園區法政段 72-1 地號



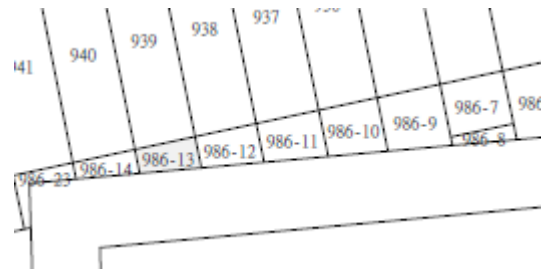
標號：8
標示：桃園市觀音區新張段 1008 地號



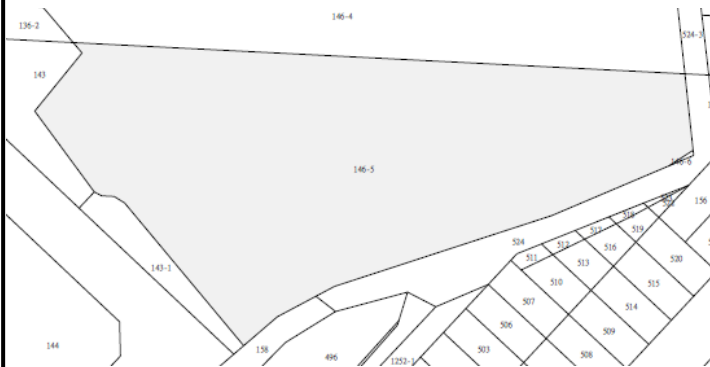
標號：9
標示：桃園市桃園區三元段 762 地號



標號：10
標示：桃園市中壢區仁美段 986-13 地號



標號：11
標示：桃園市八德區高明段 146-5 地號



標號：12
標示：桃園市龜山區塔寮坑段 1684 地號

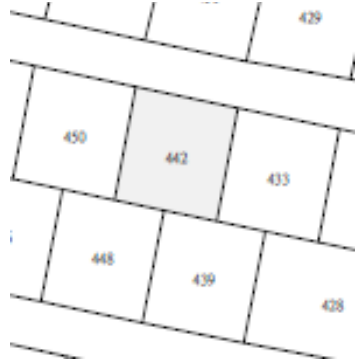


110 年度第 23 批國有非公用不動產座落位置略圖

- 本件資料非屬標售公告內容，僅供參考使用，投標人應依地政機關核發資料自行查看相關位置，不得以本位置圖記載有誤而要求損害賠償或解除買賣契約退還保證金。

標號：13

標示：桃園市桃園區雙龍段 442 地號



標號：14

標示：桃園市桃園區新埔段 48-2 地號



標號：15

標示：桃園市桃園區三民段 241 地號



標號：

標示：