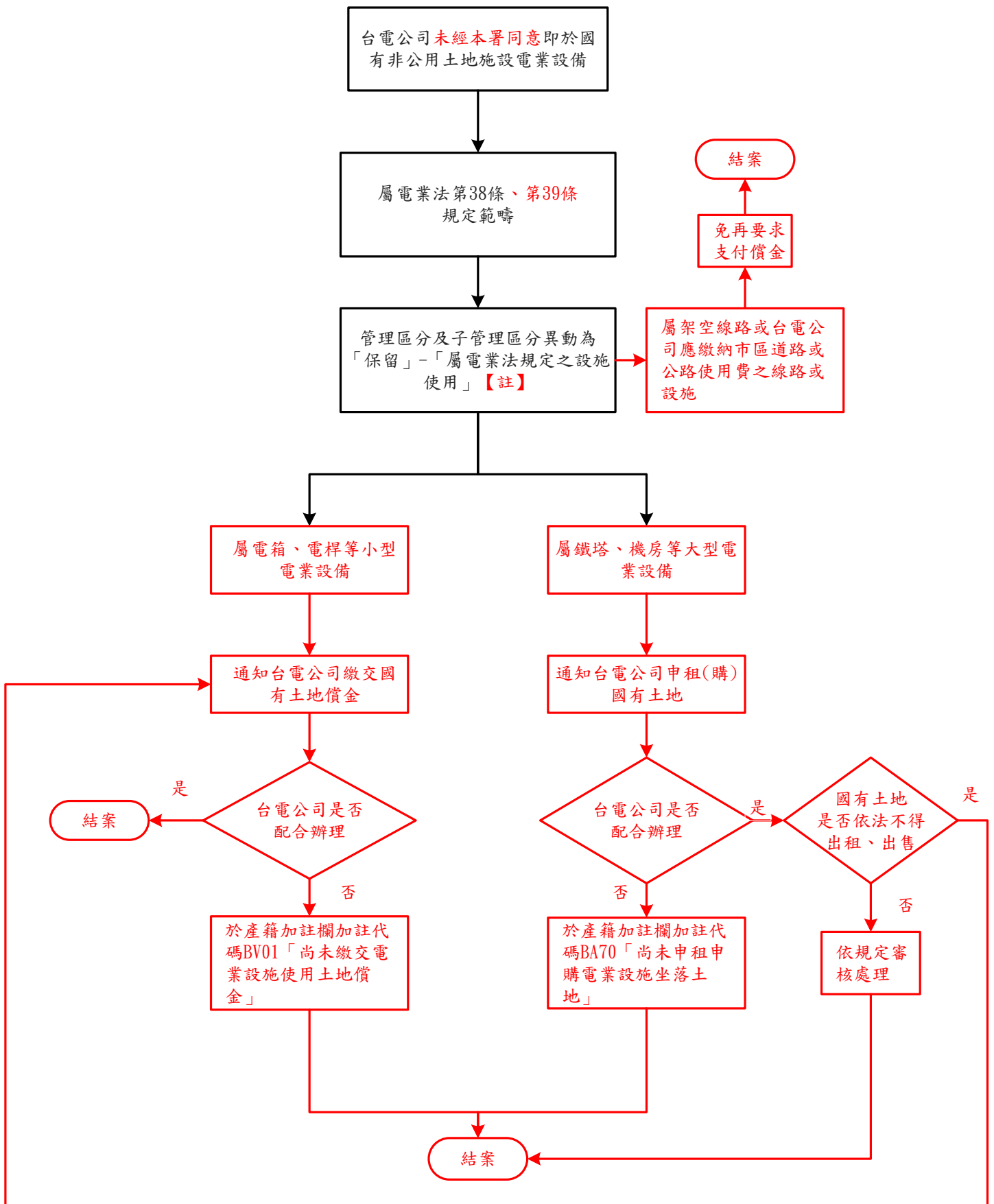


台電公司之輸配電業設備使用國有非公用土地產籍作業流程



註：依經濟部110年9月9日經授能字第11000623740號函示，台電公司經營輸配電業依電業法第38條、第39條設置之「線路」，除輸配電桿線、地下線路、變電箱等小型輸配電設備外，亦包含鐵塔、機房等大型輸電設備，於未徵得本署同意前即施設者，均非無權占用。