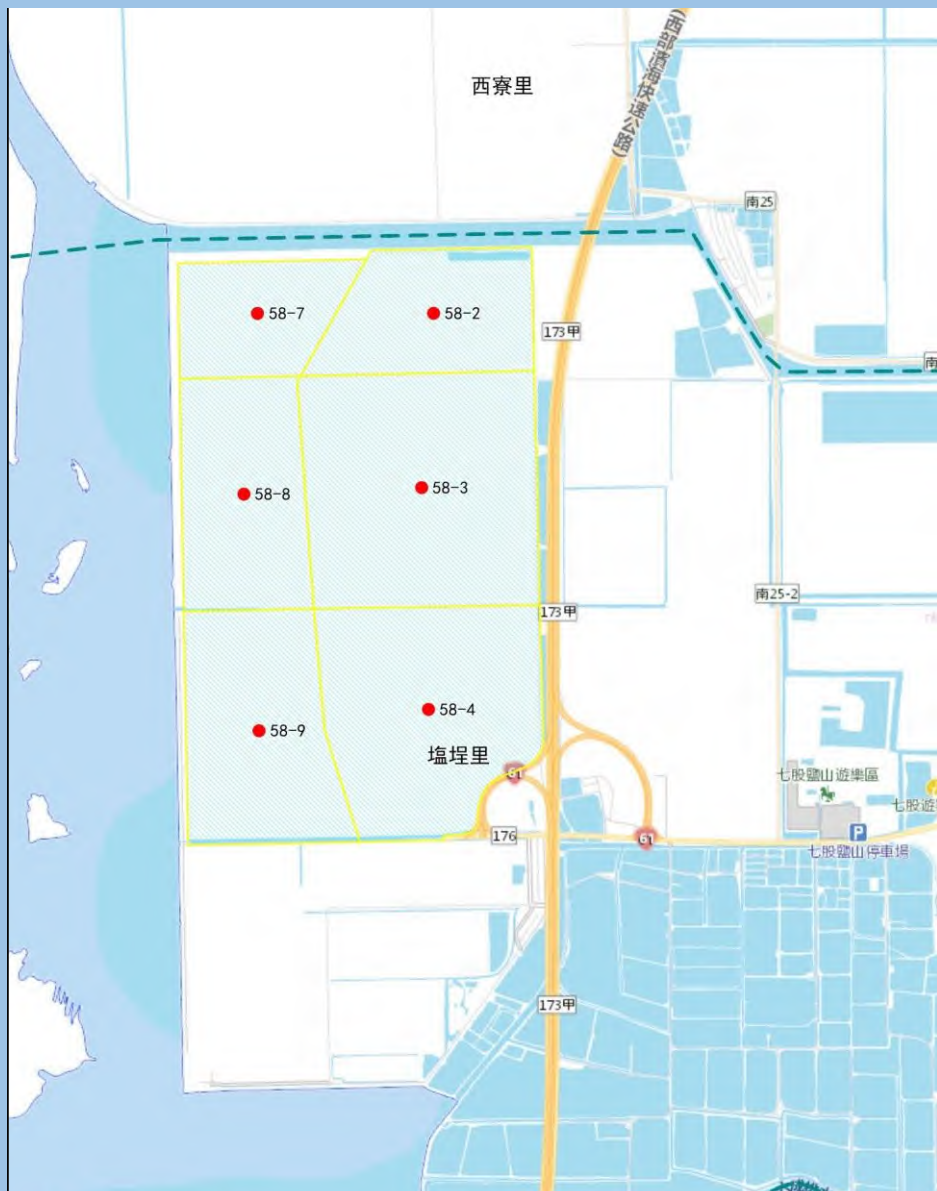


# 環保團體認養國有非公用邊際土地案件 113年度認養成果

臺南市將軍七股地區  
國有非公用邊際土地認養

認養單位：社團法人中華民國荒野保護協會

- (一)認養土地標的：
- 臺南市七股區下山子寮段6筆國有土地，面積共計261.4408公頃。  
(113.5.1修訂)
- 認養期間：  
111.4.29~117.4.28



# (一)環境巡護

每月定期巡守，紀錄並回報異狀。

初期先進行鳥類等物種調查，並盤點鹽田水路現況。



## (二) 棲地基本調查與監測

### (1) 認養用地水質監測：

- 於112年6月至113年12月期間，針對認養用地內之選定三點位進行水質調查作業，每季一次。



水質監測儀器



監測地點：S3北側水道  
23°09'08.9"N 120°04'51.0"E



S1 樣點現況



S1 數據即時監測



S3 水樣採集



S3 數據即時監測

# 113年 現地水質調查結果

	採樣 時間	水溫 (°C)	pH	溶氧 (mg/L)	總磷 (mg P/L)	硝酸 鹽氮 (mg/L)	氨氮 (mg/L)	懸浮 固體 (mg/L)	生化 需氧量 BOD (mg/L)	化學 需氧量 COD (mg/L)
S1 44 號 水門	113.03	29.703	7.91	7.98	0.510	0.98	3.73	56.5	13.3	59.6
	113.06	31.685	8.47	9.19	0.147	0.53	0.15	312	6.5	15.2
	113.09	35.583	8.50	14.55	0.164	0.55	1.64	29.8	10.2	32.1
S2 觀海樓	113.03	25.402	8.04	4.94	0.389	1.6	0.39	113	46.8	103
	113.06	29.805	8.30	6.19	0.042	0.76	0.28	42.2	7.8	20
	113.09	35.197	8.02	4.59	0.119	0.47	0.96	115	8.7	22.5
S3 北側水 道	113.03	25.123	7.96	4.86	0.029	0.91	0.11	53.6	7	32.6
	113.06	31.399	8.26	6.08	0.017	0.63	0.2	44.4	6.8	17.4
	113.09	33.737	8.18	5.94	0.061	0.49	0.28	30.2	10.2	32.9
國家級 濕地標準					<2.0	<37.5	<7.5	<22.5	<22.5	<75.0

懸浮固體三處皆超標；其他生化需氧量及化學需氧量等四季變化趨勢一致，且皆符合國家級濕地標準。

## ( 2 ) 植物調查

- ❧ 植物調查為委託夥伴同體進行，方式為穿越線法，調查區域以觀海樓週邊至七股氣象站和彩色鹽灘近下山溪和中間道路旁，113年共調查到33科74屬86種，未調查到特有種植物。
- ❧ 植物調查記錄有光梗闊苞菊、欖李、苦藍盤以及臺灣虎尾草等四種分別屬於國家瀕危(NEN)、國家易危(NVU)與國家接近受脅(NNT)等級之植物。



欖李



苦藍盤

## （三）推廣環境教育

- ☞ 進行鳥類物種調查志工訓練。
- ☞ 成立棲地組，專責認養鹽灘地提升棲地及生物多樣性之任務。
- ☞ 並希望能結合當地社區，促進頂山鹽灘濕地之明智利用。



# 舉辦親子社區輕旅行

以騎乘自行車方式認識認養土地。



邀請全台團體內部夥伴來七股體驗在地生態與漁村鹽田特色。



# 環境教育



帶領北門社區大學學員賞鳥活動



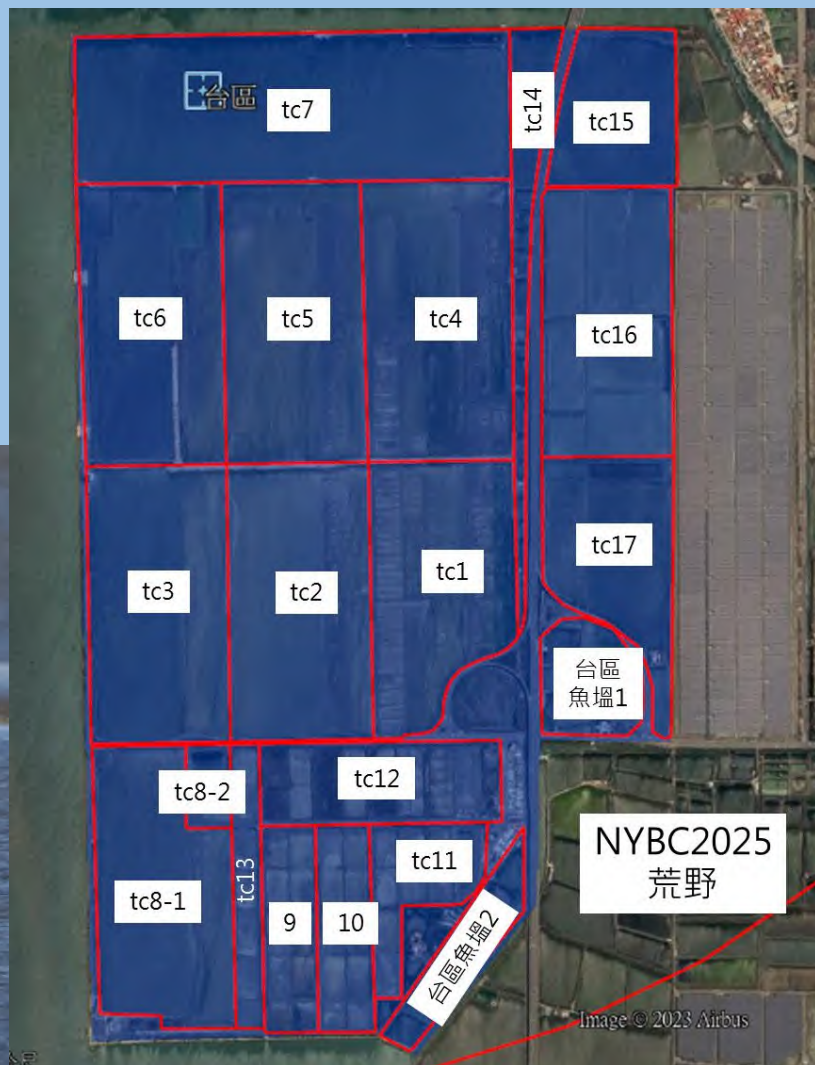
## (四) 公私協力

- 與生多所與在地夥伴團體合作進行鳥類調查



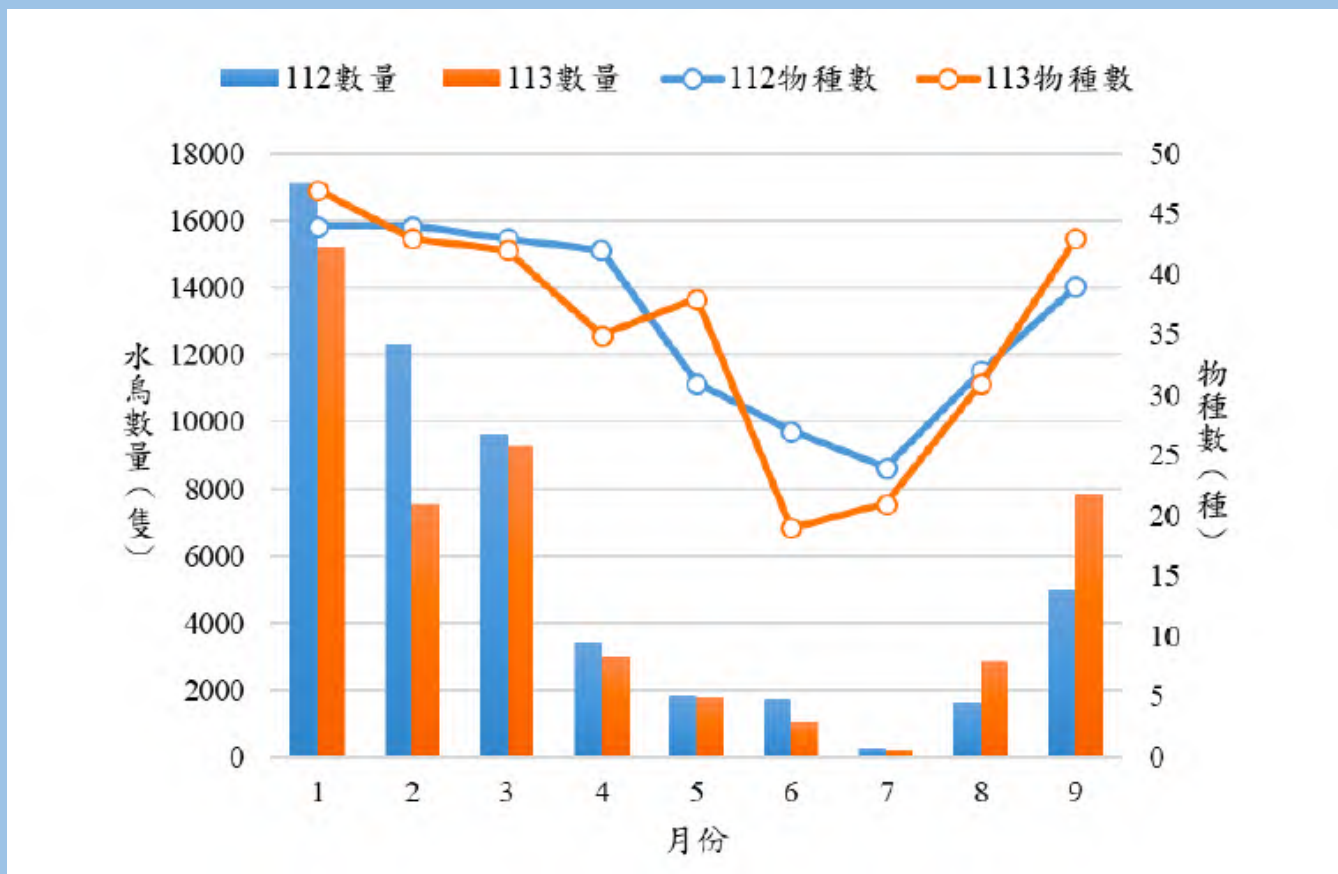
每年一月共同舉辦新年數鳥紀錄活動

# 新年數鳥活動調查分區



# 公私協力成果

- 與生多所與在地夥伴團體合作進行鳥類調查統計



最近一次的調查記錄當天有45種，9115隻的鳥類。

# 未來展望

- ❧ 記錄鳥類繁殖熱區，研擬方案，設置鳥類護生之設施，以增加東方環頸鴿、小燕鷗（保育類）等鳥類繁殖之成功率。



在七股築巢的小燕鷗（保育類）



減少遊蕩犬干擾、破壞鳥類繁殖地

A large flock of birds is flying in a light blue sky, scattered across the entire frame. The birds are small, dark silhouettes, and their flight paths are varied, creating a sense of movement and freedom. The background is a soft, pale blue with some faint, wispy clouds near the bottom.

# 簡報結束、感謝聆聽

社團法人中華民國荒野保護協會